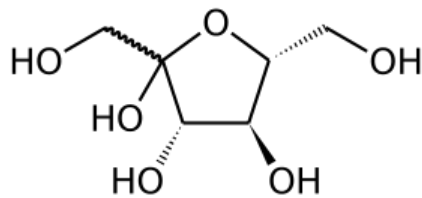


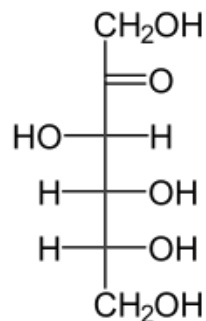
## FRUKTOSA

**Fruktosa** (bahasa Inggris: *fructose*, *levulose*), atau gula buah, adalah monosakarida yang ditemukan di banyak jenis tumbuhan dan merupakan salah satu dari tiga gula darah penting bersama dengan glukosa dan galaktosa, yang bisa langsung diserap ke aliran darah selama pencernaan. Fruktosa ditemukan oleh kimiawan Perancis Augustin-Pierre Dubrunfaut pada tahun 1847.<sup>[1]</sup> Fruktosa murni rasanya sangat manis, warnanya putih, berbentuk kristal padat, dan sangat mudah larut dalam air.<sup>[2]</sup> Fruktosa ditemukan pada tanaman, terutama pada madu, pohon buah, bunga, beri dan sayuran. Di tanaman, fruktosa dapat berbentuk monosakarida dan/atau sebagai komponen dari sukrosa. Sukrosa merupakan molekul disakarida yang merupakan gabungan dari satu molekul glukosa dan satu molekul fruktosa.

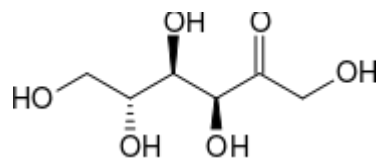
Fruktosa adalah *polihidroksiketon* dengan 6 atom karbon. Fruktosa merupakan isomer dari glukosa; keduanya memiliki rumus molekul yang sama ( $C_6H_{12}O_6$ ) namun memiliki struktur yang berbeda



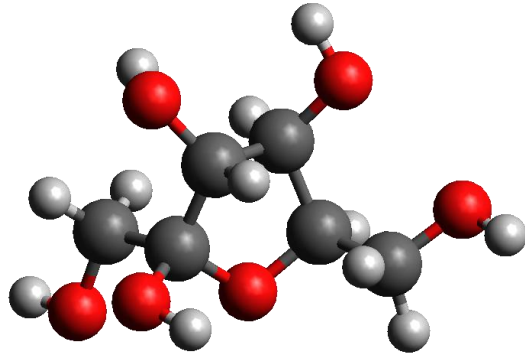
Skeletal\_Structure\_of\_Cyclic\_D-Fructose



D-Fructose



Skeletal\_Structure\_of\_D-Fructose



Fructose\_3D\_ball-and-stick\_model

<http://en.wikipedia.org/wiki/Fructose>

<http://id.wikipedia.org/wiki/Fruktosa>